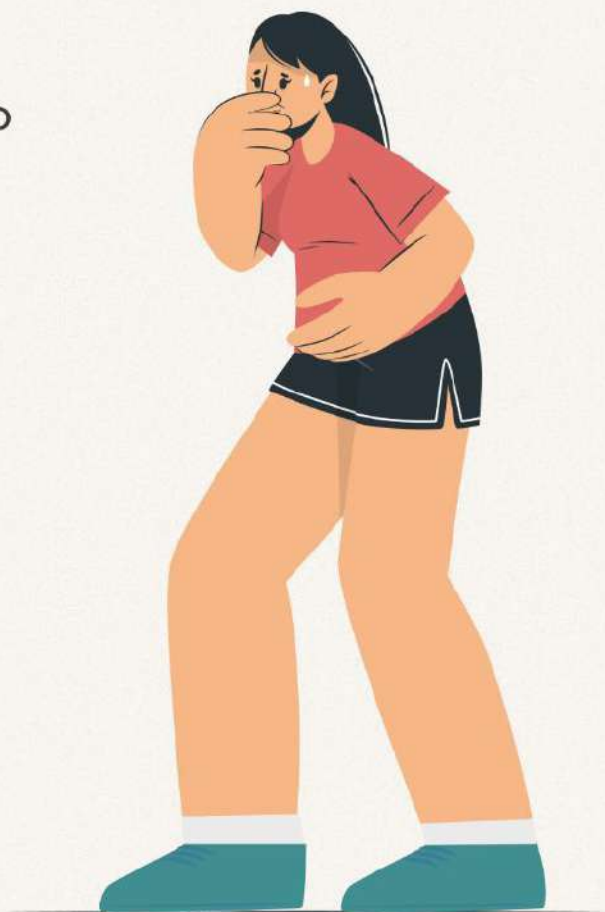


ГЕПАТИТ —

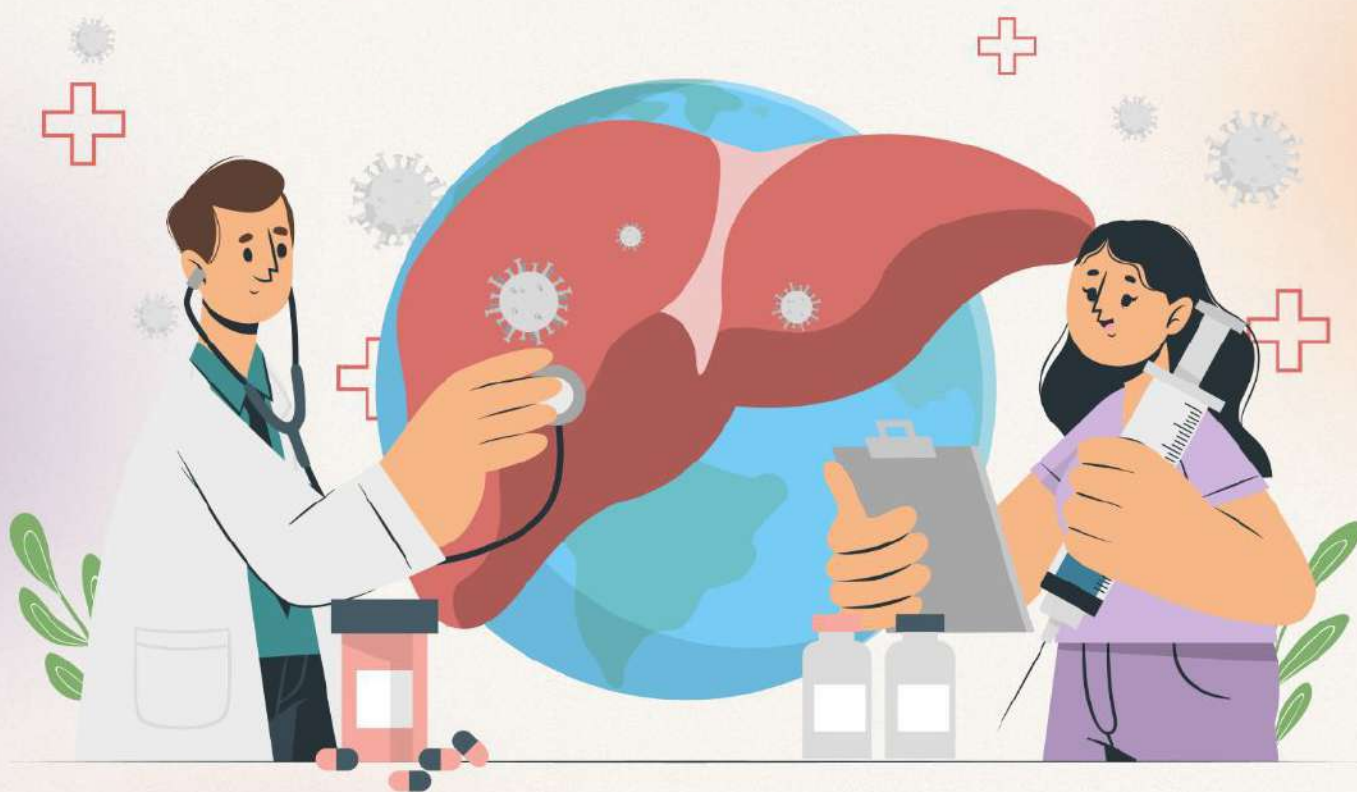
это воспалительное заболевание печени.

2 основные формы клинического течения гепатита:

- **острая** – наиболее характерна для гепатитов вирусной природы, а также гепатитов, вызванных отравлениями;
- **хроническая** – может развиваться самостоятельно, или продолжать развитие острого гепатита.



С 22 по 28 июля 2024 года в России проходит **неделя профилактики заболеваний печени**



#ТЕМАТИЧЕСКАЯ_НЕДЕЛЯ



ЦНИИОИЗ

ПРОФИЛАКТИКА ВИРУСНЫХ ГЕПАТИТОВ:

01. Использование и употребление только чистой кипяченой воды.

02. Избегание контактов с биологическими жидкостями других людей.

03. Эксплуатация только стерилизованного медицинского инструментария.



04. Избегание беспорядочных половых связей и тщательное предохранение в половых контактах.

#ТЕМАТИЧЕСКАЯ_НЕДЕЛЯ



ЦНИИОИЗ

СПОСОБЫ ПОПАДАНИЯ В ОРГАНИЗМ ВИРУСНОГО ГЕПАТИТА:



- **Вирус гепатита А** передается фекально-оральным способом. То есть это **болезнь немытых рук и грязной воды**.
- **Вирус гепатита В** попадает в организм **через кровь** и другие **физиологические жидкости**. То есть заражение происходит либо половым путем, либо при использовании нестерильных шприцев, либо от матери к плоду.
- **Вирусом гепатита С** можно заразиться также **только через кровь и другие жидкости организма**. Если его не лечить, то разовьется хронический гепатит, который приводит к неизбежному **циррозу печени**. Болезнь опасна тем, что **может протекать без симптомов продолжительное время**.
- **Гепатит D** является **сопутствующим заболеванием на фоне гепатита В**. Заражение также происходит через физиологические жидкости организма.
- **Вирус гепатита Е** попадает в организм **орально-фекальным путем**. Очень похож на гепатит А, но нет острого периода болезни, все начинается постепенно.

ВИДЫ ГЕПАТИТА:

- **вирусный** – единственно заразный вид гепатита, способ его попадания в организм зависит от разновидности вируса;
- **токсический** – появляется на фоне приема лекарств, алкоголя или при отравлении различными химическими веществами;
- **инфекционный** – развивается, как правило, на фоне других заболеваний;
- **аутоиммунный** – развивается при сбоях в работе иммунитета;
- **лучевой** – является следствием воздействия больших доз ионизирующего излучения.



СИМПТОМЫ ГЕПАТИТА:

- Желтуха — наиболее заметный симптом воспаления печени, возникающий ввиду попадания в кровь не переработанного печенью билирубина, который придает коже желтоватый оттенок.
- Но существуют и безжелтушные формы гепатита, сопровождающиеся симптоматикой гриппа: повышение температуры тела, головная боль, общее недомогание, ломота в теле и т. д.
- Боли в правом подреберье: могут быть как тупые, длительные, ноющие, так и приступообразные, интенсивные.

